

HÄUFIG GESTELLE FRAGEN:

(FAQ) - LEHE



NACHBARSCHAFT (GOETHEQUARTIER)



Wen kann ich ansprechen, wenn ich Fragen oder Ideen zum Goethequartier habe, oder mir mehr Vernetzung wünsche?

Für Ideen rund um das Thema Nachbarschaft und soziales Miteinander könnt ihr die Quartiersmeisterei Lehe ansprechen (info@quartiersmeisterei.de / 0471 98 399 80).

Um einen Eindruck von unserer Arbeit & dem Goethequartier zu bekommen, findest du einen ersten Überblick auf unserer **Homepage** (www.quartiersmeisterei-lehe.de) und bewegte Bilder auf **Instagram** (@quartiersmeistereiLehe)



IDEEN & BESCHWERDESTELLE:

Ich habe Ideen, möchte Schäden melden oder mich bei der Stadt beschweren, wohin wende ich mich?
Ideen & Beschwerdestelle (0471 590 3030).

Zentrale Sammelstelle der Stadt für Fragen, Ideen, Beschwerden. Hier bekommt ihr eine Antwort auf (fast) alles.



(ANTI)DISKRIMINIERUNG:

Was tue ich, wenn ich Diskriminierung erfahre?

Momentan gibt es keine allgemeine Antidiskriminierungsstelle für Bremerhaven. Einige Unternehmen haben AGG-Beschwerdestellen und es gibt spezifische Beratungsangebote bei konkrete Fällen von Diskriminierung (z.B. Frauentelefon bei Gewalt (s. Notrufliste).

Die Antidiskriminierungsstelle des Bundes bietet auf ihrer Internetseite ein Online-Tool an, was eine Voreinschätzung & Tipps für weiterführende Beratungen für rechtlich anerkannte Diskriminierungen ermöglicht.



HILFE BEI FORMULAREN

Ich brauche Hilfe beim Ausfüllen von Anträgen, wo bekomme ich Unterstützung?

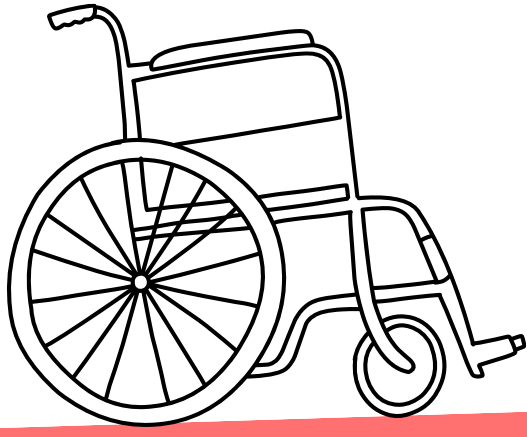
Die Formularlotsen helfen bei Anträgen wie Bürgergeld, Grundsicherung, Wohngeld, Kindergeld, Kinderzuschlag, Elterngeld (0157 526 834 74)

Im Stadtteil Lehe sind die Formularloten jeden Mittwoch von 10 - 12 Uhr in der Geibelstraße 11 zu erreichen

HÄUFIG GESTELLE FRAGEN:



(FAQ) - LEHE



TEILHABE & BARRIEREFREIHEIT:

Viele Orte im Stadtteil sind nicht Barrierefrei, kann ich dies irgendwo melden?

Barrieren könnt ihr bei der Lotsenstelle vom Amt für Menschen mit Behinderung melden. Hier bekommt ihr auch Beratung (0471 590-2454 / amtfuermenschenmitbehinderung@magistrat.bremerhaven.de)

(Verschiedenste) Barrieren können auch über die weltweite www.wheel-map.org dokumentiert und für alle öffentlich einsehbar angegeben werden!



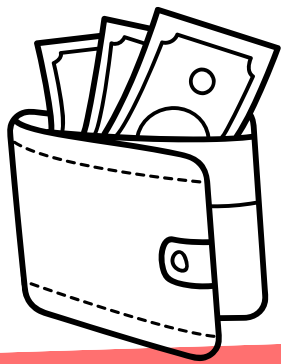
THEMA MÜLL:

Wer ist ansprechbar bei wild abgestellten Müll (insbesondere Säcke und Sperrmüll)?

Leitstelle Saubere Stadt der EBB: „Müll-Hotline“ (0471 186-0)

Wenn die verursacher Person bekannt ist, hilft oft auch ein aufklärendes, freundliches Gespräch.

Unterstützung dabei gibt es hier:
Kontaktpolizei / Quartiersmeisterei Lehe



SCHULDNERBERATUNG:

Ich oder Jemand in meinem Umfeld hat Schulden und braucht Unterstützung, wo gibt es Hilfe?

Das afz bietet im Gebäude der Theo eine **kostenfreie Schuldner- & Insolvenzberatung** an. Terminvereinbarung
(0471 – 98 3 99 60/- 65)



KONTAKTPOLIZEI:

Wie kann ich Kontakt zur Polizei aufnehmen, wenn es nicht um einen akuten Fall handelt / ich das Gespräch suche?

Für Fragen zu Ortsgebieten jeweilige Kontaktpolizisten:

Goethequartier	Klushof / Buschkämpen	Twischkamp
Stefan Daniels: 0471 953 3225	Oliver Ehm: 0471-953-3224	André Richter: 0471-953-3223

Speckenbüttel / Eckernfeld	Speckenbüttel / Eckernfeld
Ralf Hertel: 0471-953-3234	Iris Daniels: 0471-953-3235

NOTFALL:

Welche Notruf-Nummern wähle ich in akuten Gefahrensituationen, oder um ein Verbrechen zu melden?

Die Notrufnummer der Polizei ist die: 110
Die Notrufnummer für den Notarzt & die Feuerwehr ist die: 112

Hier gibt es außerdem eine Übersicht für weitere Telefonnummern bei Notfall- & Gefahrensituationen:

