

# CITIES 2030 KARTOFFELWORKSHOP

KARTOFFELVIELFALT ERLEBEN: PREISWERTER UND NACHHALTIGER GENUSS  
IM FOKUS DES CITIES2030 „KARTOFFEL-WORKSHOPS“ IN LEHE

Gute und regionale Lebensmittelversorgung – das ist das Ziel des Teams von CITIES2030. Es besteht aus dem ttz Bremerhaven, der Firma biozoon und dem Magistrat der Stadt. Gemeinsam werden Ideen und Strukturen entwickelt, wie die dringend benötigte, nachhaltige Umgestaltung städtischer und regionaler Versorgung mit guten Lebensmitteln schneller umgesetzt werden kann. Das Projekt setzt darauf, die Verbraucher:innen aktiv in den Prozess einzubeziehen.

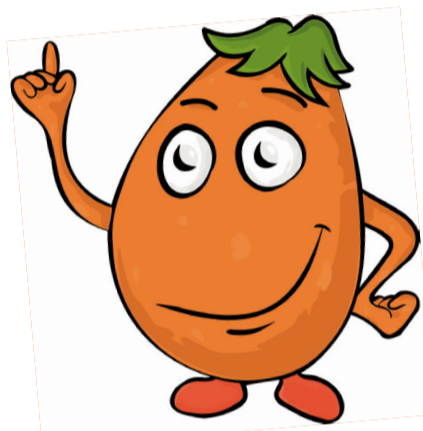
für die Entwicklung von Mitmach-Angeboten realisiert. Unter der Leitung von Linda Böhm vom ttz Bremerhaven erfuhren die Teilnehmenden Wissenswertes über den Kartoffelanbau. Praktisch wurden Kartoffeltürme aus Drahtgeflecht und Pflanzstäben gebaut. Die Kartoffel, auch als „Zitrone des Nordens“ bekannt, ist kalorienarm, glutenfrei und reich an Vitaminen. Auch eine Kartoffel im Eimer konnten die Teilnehmenden mit auf ihren Balkon nehmen und dort weiter versorgen.



Über das Projekt: CITIES2030 wird durch das Forschungs- und Innovationsprogramm Horizont 2020 der EU finanziert. Ziel ist

die nachhaltige Gestaltung städtischer Lebensmittelsysteme. 41 Partner aus 19 Ländern arbeiten interdisziplinär in Living- und Policy-Labs in mehr als 10 europäischen Städten zusammen.

Aufgrund des Erfolgs wird der Workshop 2024 erneut in Lehe und anderen Stadtteilen angeboten. Termine werden in den Leher Seiten und auf [www.moin-ernaehrung.de](http://www.moin-ernaehrung.de) veröffentlicht. Eine weitere Veranstaltung rund um die Kartoffel ist der „Kartoffel-Tag“ am 7. April 2024 im Hokemeyer Hus nach Sellstedt, organisiert von den Landfrauen Donnern und Stotel sowie dem MOIN! – Ernährungsrat.



Mit den Kartoffel-Workshops wurden erste Ansätze

# LUNA II! WAS IST DAS?

INTERVIEW MIT EINER TEILNEHMERIN AUS DEM PROJEKT LUNA II

Liebe Abeer, vielen Dank, dass du dir heute Zeit für dieses Interview genommen hast. Magst du dich zunächst einmal vorstellen?

Ich habe das Projekt über meine Freundin Basma kennengelernt. Sie hat es mir gezeigt und kommt auch regelmäßig hierher. Ich bin zweimal die Woche hier.

Was machst du im Projekt am liebsten?

Für mich ist es sehr wichtig Leute zu treffen, mit denen ich Deutsch sprechen kann. Es gibt viele Frauen, die aus verschiedenen Ländern kommen. Wir sprechen über unterschiedliche Themen, die uns in unserem täglichen Leben wichtig

sind, wie z.B. Schule, Arztbesuche, Jobcenter oder Vorstellungsgespräche. Das ist besonders wichtig für Frauen, die Kinder haben.

Was hat sich in der Zeit für dich verändert?

Meine Sprache hat sich verbessert. Ich kann mit anderen Teilnehmerinnen gut sprechen und habe verschiedene Kulturen kennengelernt.

Welche Ziele und Ideen hast du für deine Zukunft?

Perfekt Deutsch zu sprechen, ist in Deutschland sehr wichtig und mir für mein Leben sehr bedeutsam. Ich möchte den Umgang mit dem Computer lernen und eine Arbeitsstelle finden.

Liebe Abeer, herzlichen Dank für das Gespräch!



Abeer Barood (li.) und Nina Degener  
Foto: Quartiersmeisterei Lehe

## Steckbrief

**Projektname:** LUNA II – Lern- und NetzwerkArbeit in Bremerhaven „Interkultureller Lern- und Begegnungsort für migrantische Frauen“ vom Arbeitsförderungs-Zentrum im Lande Bremen GmbH.

**Treffpunkt:** Die theo, Lutherstraße 7, 27576 Bremerhaven

**Zielgruppe:** Das ESF-geförderte Projekt „LUNA II“ richtet sich speziell an Frauen mit **Migrationsbiografie und Fluchterfahrung** in Bremerhaven – unabhängig vom Leistungsbezug.

**Inhaltliche Schwerpunkte:** Die Frauen können sich im geschützten Rahmen kennenlernen, austauschen und an niedrigschwelligen Angeboten teilnehmen, die sich dem **hauswirtschaftlichen und kreativen Bereich** zuordnen lassen. Es findet ein **Computer-Lerntreff** statt und in den **Lerncafés** geht es um Sprachförderung, interkulturelle Küche sowie Nähen und Handarbeiten. Beratend steht das **Projektteam** bei Fragen zur Seite, zudem wird eine **Kinderbetreuung** angeboten.

**Ansprechpartnerin vor Ort:** Projektleitung Nina Degener  
**Homepage:** [www.afz.net.de](http://www.afz.net.de)

No. 20

## LEHER TELEFONBUCH

Rund ums Goethequartier  
**QUARTIERSMEISTEREI LEHE**

Goethestraße 44a  
Telefon: 0471 - 98 39 98 0

Illegale Müllentsorgung  
**ENTSORGUNGSBETRIEBE**

**BREMERHAVEN**  
Telefon: 0471 - 98 00 33 3

Was kann man verbessern?

**IDEEN- UND BESCHWERDESTELLE**  
Telefon: 0471 - 590 3030

Ihre zentrale Anlaufstelle auch für Informationen zum Coronavirus

**ALLGEMEINE BEHÖRDENUMMER**  
Telefon: 115

Montag – Donnerstag: 08:00 – 18:00 Uhr  
Freitag: 08:00 – 12:00 Uhr

**GESUNDHEITSAMT BREMERHAVEN:**  
Telefon: 0471 - 590 2281

Montag – Freitag: 08:00 – 16:00 Uhr  
Wochenende: 10:00 – 12:00 Uhr

## IMPRESSUM

**HERAUSGEBER**  
Quartiersmeisterei Lehe  
Arbeitsförderungs-Zentrum im Lande Bremen GmbH  
Goethestraße 44a  
27576 Bremerhaven

Den Film zur QM Lehe:  
[www.quartiersmeisterei-lehe.de](http://www.quartiersmeisterei-lehe.de)

[www.facebook.com/qmlehe](https://www.facebook.com/qmlehe)

[@quartiersmeistereilehe](https://www.instagram.com/quartiersmeistereilehe)

**FINANZIERT DURCH**  
Magistrat der Stadt Bremerhaven  
Amt für kommunale Arbeitsmarktpolitik  
Hinrich-Schmalfeldt-Str. 42  
27576 Bremerhaven

Magistrat der Stadt Bremerhaven  
Stadtplanungsamt  
Fährstraße 20  
27568 Bremerhaven

**VERANTWORTLICHE REDAKTION DIESER AUSGABE**  
Quartiersmeisterei Lehe  
**LAYOUT**  
Quartiersmeisterei Lehe  
**1. Ausgabe 2024**

**SATZ**  
Medienwerkstatt Lehe · faden gGmbH



20. AUSGABE

# LEHER SEITEN

UNSERE NACHBARN UND WIR



DANKE ROTKÄPPCHEN!

Antik & Trödel war viele Jahre eine Institution in der Rickmersstraße. Der Betreiberin zu Ehren ein Gedicht auf Seite 2.

Renate Geikin  
Rickmersstraße

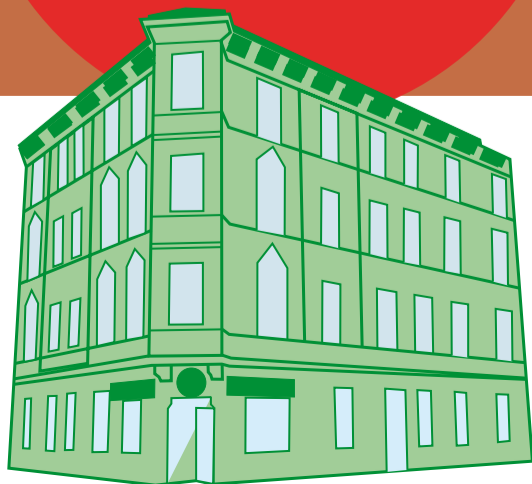
DIESE AUSGABE IST AUCH ONLINE ABRUFBAR.  
This issue is also available online.  
Bu baskı online olarak da mevcuttur  
Това издание е налично също и онлайн  
ماتح أيضا على الإنترنت هذا الإصدار/ هذه الطبعة



[www.quartiersmeisterei-lehe.de](http://www.quartiersmeisterei-lehe.de)

## SIE WOLLEN HIER MITMACHEN?

Dabei spielt es keine Rolle, ob man einen journalistischen Hintergrund hat oder nicht, es lieber kurz und knackig mag, oder ein Schreibpoet (max. 500 Wörter) ist. Texte und Bilder bitte direkt an: [INFO@QUARTIERSMEISTEREI-LEHE.DE](mailto:INFO@QUARTIERSMEISTEREI-LEHE.DE)



# MIT ELAN IN/FÜR LEHE

NEUER SCHWUNG IN DER HAFENSTRASSE

Das Projekt „ELAN: Erfolg und Lebensqualität durch Arbeit und Nachhaltigkeit in Lehe“ ist neu in Lehe.

Rund um die Hafestraße, von ihrem Südzüpfel bis zum Flötenkiel, von der Pestalozzistraße bis zur Stresemannstraße bietet das Programm Beratung und Vermittlung für Arbeitsuchende, Angebote für Gewerbetreibende sowie wohnortnahe, niedrigschwellige Qualifizierungsangebote im Bereich des Baugewerbes für Langzeitarbeitslose.

Am 27. November um 11 Uhr fand in den neuen ELAN-Räumen im Sparkassenhaus auf der Hafestraße 126 ein feierlicher Auftakt statt. Zunächst eröffnete die Leiterin des Amtes für kommunale Arbeitsmarktpolitik, Martina Tietjen, das Projekt offiziell mit einem Grußwort. Anschließend stellten die Projektpartner Magistrat, afz und Förderwerk Bremerhaven den Gästen das Projekt und seine Teilprojekte vor. Die Anwesenden nahmen danach die Gelegenheit wahr, sich in den neuen Räumlichkeiten umzusehen und bei kleinen Snacks und Getränken miteinander ins Gespräch zu kommen.

ELAN wird im Rahmen des Programms „Bildung, Wirtschaft, Arbeit im Quartier - BIWAQ“ durch das Bundesministerium für Wohnen, Stadtentwicklung und Bauwesen und die Europäische Union über den Europäischen Sozialfonds Plus (ESF Plus) gefördert. Bereits zum dritten Mal hat sich Bremerhaven erfolgreich für die Umsetzung beworben.

Nach zwei Förderperioden mit einem Projekt im Stadtteil Wulsdorf gibt es nun neue Angebote in Lehe.



Mit Elan in die Zukunft  
Foto: Felix Liebig

Die ELAN-Räume haben geöffnet:

Montag bis Donnerstag 9 - 16 Uhr  
Freitag 9 - 13 Uhr

Es gibt offenen Sprechstunden:  
Montags 14 - 16 Uhr  
Donnerstag 10 - 12 Uhr

Für Beratungen und Terminvereinbarungen ist ELAN erreichbar unter:

BIWAQ V ELAN  
Sparkassenhaus  
Hafestraße 126  
27576 Bremerhaven  
Tel.: 0471 983 99 229  
Mail: [info.hafenstrasse@afznet.de](mailto:info.hafenstrasse@afznet.de)

# BAUSPIELPLATZ 2023

KINDER BAUEN HÄUSER & MEHR

Im Oktober gab es auf dem Leher Pausenhof ein besonderes Angebot: Einen Bauspielplatz!



Foto: Quartiersmeisterei Lehe

In der ersten Woche kam jeden Tag eine andere Klasse aus Lehe. Jede Klasse hat

in der Werkstattschule lernen Jugendliche wie man Möbel und Häuser baut. Die nennt man Auszubildende, kurz: Azubis. Die Azubis haben den Kindern beim Bauen geholfen. Sie haben gezeigt wie man mit einer Säge sägt, einen Hammer benutzt und Schrauben verschraubt. In der zweiten Woche waren Ferien. Alle Kinder durften mit ihren Eltern kommen. Die Kinder haben gebaut, was sie wollten. Sie haben zusammen ein ganz verrücktes Haus gebaut. Ein paar Kinder haben auch eine Bank, einen Stuhl oder etwas anderes gemacht. Der Bauspielplatz wurde von der Quartiersmeisterei Lehe organisiert. Viele andere haben dabei mitgeholfen: Luise Lübke von der Architektur-Schule „BAUKASTEN“,

die Lehrerinnen und Lehrer von den Schulen, der Tischlermeister und die Azubis von der Werkstattschule und viele weitere.



Foto: Quartiersmeisterei Lehe



Foto: Quartiersmeisterei Lehe





## 3 FRAGEN AN GABRIELE BÖNING VOM CAFÉ STUCK

### STELLE BITTE KURZ DAS „CAFÉ STUCK“ VOR UND WIE BIST DU INS GOETHEQUARTIER GEKOMMEN?

Wir betreiben bereits ein Café im Zoo am Meer und haben die Räumlichkeiten von unserem Vermieter gezeigt bekommen. Mein Chef war sofort „schockverliebt“ und so hat er das Goethequartier entdeckt. Ich kenne das Quartier schon seit über 30 Jahren, da auch ich in Lehe lebe.

### WIE SEID IHR ZU DEM NAMEN „CAFÉ STUCK“ GEKOMMEN?

Einmal die Decke angucken! Dann weiß man warum. Durch den Stuck an der Decke sind wir auf den Namen gekommen. Das war so schön und mein Chef hat gesagt, dass das auch so bleiben muss. Das Goethequartier macht mittlerweile einen guten Eindruck und vieles hat sich verbessert hat. Früher war es hier die schlimmste Gegend. Die Struktur ist besser geworden und man merkt, dass das Quartier auflebt. Das kommt auch uns für das Café Stuck zugute.

### WAS UNTERSCHIEDET DICH VON ANDEREN CAFÉ-BETREIBERN?

Wir sind ein schönes, kleines und gemütliches Café. Künftig wird es abends bei einem Glas Wein Veranstaltungen, wie z.B. Lesungen oder klassische Musikabende geben. Uns ist es wichtig, dass wir auch künftig klein und gemütlich bleiben. Das hat bislang in Lehe gefehlt.

**Kontakt:**  
Café Stuck  
Mo - So 10.00 - 17.00 Uhr  
Uhlandstraße 18  
27576 Bremerhaven  
[www.instagram.com/cafestuck](http://www.instagram.com/cafestuck)



Foto: Quartiersmeisterin Lehe

## ALLE JAHRE WIEDER

### KOMMT DER AFZ-KINDERTAG

Am 06.12.2023 machten sich Kinder aus Lehe und Leherheide durch das Schneegestöber auf den Weg in die Theo, um sich mit Ihren Betreuer vom Verein Rückenwind und Sonnenblume einen fröhlichen Nachmittag beschern zu lassen. Bereits zum zweiten Mal fand die Weihnachtsfeier für Kinder in der Theo statt. Viele fleißige Hände aus der Arbeitsförderungs-Zentrum im Lande Bremen GmbH gestalteten fröhliche Bastel- und Spielecken, dekorierten die Tafeln an denen ausgelegte

speist wurde. Die Berufliche Bildung Bremerhaven GmbH stellte großzügig das Küchenpersonal zur Verfügung, um den Kindern diverse Köstlichkeiten zu kreieren. Mit Gesang und fröhlicher Stimmung wurde der und er hatte kleine Präsentate das Buch für die Initiative Kleinen Glitz-Dank-in

Nikolaus begrüßt für alle kleine dabei, u.a. wurde Zahnbande von der ve proDente e.V. an die Gäste verschenkt. zernende Augen und barkeit treiben uns auch diesem Jahr wieder an, einen afz-Kindertag auf die Beine zu stellen. In diesem Sinne wünschen wir allen Kindern ein fröhliches neues Jahr gefüllt mit spannenden Abenteuern.



alle Fotos: afz

## FÜR RENATE Trödel & Antiquitäten An- & Verkauf Rotkäppchen

### EIN GEDICHT VON MORITZ ALBER

*Ja wie war denn diese Gschicht, Von de Deern inne Nordseegisch, Wirbelt, saust und staubgewischt Rotkäppchen! Durch unser Bremerhaven! Die Augen scharf für Wohl und Wonne, antike Keramikfleischklopfer in der Zinkblechwanne. Rotkäppchen, dein Korb, ist wie eine antike Form von Miss Granger's Handtasche. 30 Decken mit feinsten Masche Cobaltblau ja strahlt die Tasse In der prunkvolln Rickmersgasse Welch Zeit hast du schon mit erlebt, mit gestaltet, mit geprägt. Der Pfad von Rickmers, einst florierend schön. Mit Hahnentritt in Armut's Höhn. Treibt Wirtschaftsarmut die Flora aus. Ein Laden trotz, Trotz des unfair Fall Kristallener Glanz, etwas Kitsch und Geschichten Des Glücks Verfall, bleibst du zu richten. Suchen wir gemeinsam Schönheit*

*In dem Hauf von Massenware Die Maske strahlt mit solcher Frohnheit, in Rotkäppchens wild Produktgebare Renate, trotz des großen Wandel, Hast du gespeichert freudig Taten Damit den Jungmensch viel beraten. Verdruss in vieler Wort und Blick prägt deine Generation geknickt. Gemeinsam Schönes wiederleben, neu interpretiert dann wiedergeben. Und so bleibt Schönheit die regiert, die an uns lächelt, inspiriert. Nee meckern, lassen wir zu den Sack, Kommt uns nicht mit in den Schnack! Ein weiterer Laden vielleicht bei Goethe Rotkäppchens Backen strahlen Rote!*

**Danke Rotkäppchen!**  
Danke an alle mit im Gestate!  
Danke Renate!  
Für jahrelanges Engagement!  
Für die Schönheit deines Wesen!

## AUSSTELLUNG GOETHE45

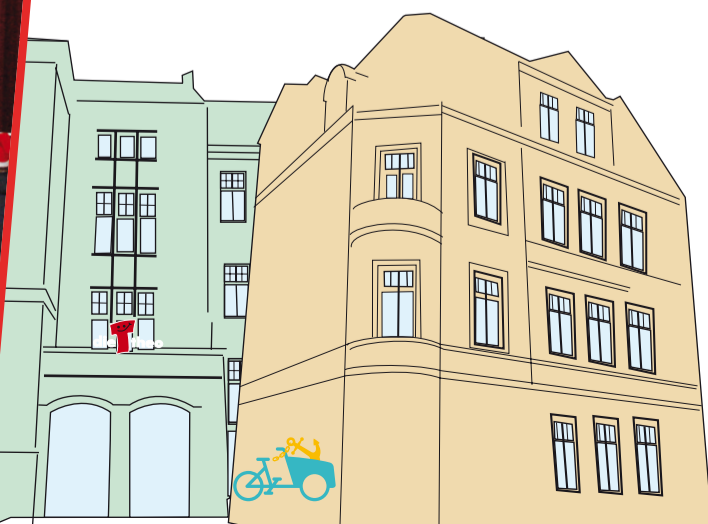
ANJA STAHMANN & SABINE ROCHHOLZ

Zeichnungen & Skizzen vom 3. - 24. März 2024 in der Goethe45



Fotos: Goethe45

Ab Sonntag, dem 03. März 2024 zeigt die Galerie Goethe45 Zeichnungen von Anja Stahmann, Bremer Senatorin a.D., gebürtig in Bremerhaven und Sabine Rochholz aka OMA aus der Kölner Welt der Grafik, Kunst, Literatur, Musik des Surfens, Skatens und der Community Arbeit. Ihr kleiner Vampir GATO ist Kult und wird auch auf Holz und Papier manifestiert. Seit 10 Jahren gestaltet die Goethe45 als Beginner nachhaltig das Goethequartier zu einem Kunst + Kulturwohnzimmer um und hat sich von Anbeginn der Ortsteilentwicklung verschrieben. Inzwischen sind Kreative aus vielen Richtungen im Quartier aktiv. Die Ausstellung wird um 16:00 Uhr eröffnet und von Anne Schmeckies kuratiert. Die Künstlerinnen werden anwesend sein. Ausstellungsdauer: 03. - 24. März 2024. Öffnungszeiten: So, Di, Do 16:00 - 18:00 Uhr. Galerie Goethe45, Goethestraße 45, 27576 Bremerhaven.



## WIR MACHEN SIE SICHTBAR!

### WIR UNTERSTÜTZEN EXISTENZGRÜNDER, VEREINE & INITIATIVEN

Die medienwerkstatt Lehe ist ein Qualifizierungsprojekt von faden gGmbH zur beruflichen Fortbildung und Wiedereingliederung von erwerbslosen Bürger:innen Bremerhavens. Zu unseren Dienstleistungen

gehören die Konzeption und gestalterische Realisierung von:  
- Flyern,  
- Broschüren,  
- Visitenkarten,  
- Briefpapier,  
- Plakaten und vielem mehr.

**Wer sind unsere Kunden?**  
Als Empfänger des Bürgergeldes oder bei einem Einkommen in Höhe der Grundsicherung können Sie unsere

Unterstützung in Anspruch nehmen. Auch für gemeinnützige Einrichtungen in Bremerhaven lassen wir unserer Kreativität gerne freien Lauf und bieten unsere Dienstleistung an.

**Benötigen Sie unsere Hilfe?**  
Dann vereinbaren Sie telefonisch einen Termin mit uns. Sie erreichen uns unter der Telefon-Nummer 0471 / 800 88 85.

## medienwerkstatt

### LEHE

Wir stehen Ihnen gerne mit Rat und Tat zur Verfügung.

**Öffnungszeiten**  
Montag bis Freitag 08:00 - 15:30 Uhr  
**Besuchen Sie uns in „der theo“!**

## INSIDE GOETHEQUARTIER

### UNSER DIGITALES SCHAUFENSTER FÜR DAS QUARTIER

Seit Juli haben wir mehrere neue Formate in den sozialen Medien. Diese Einblicke „verlinken“ wir auch hier in den „Leher Seiten“. Ein spezieller „Inside-Goethequartier“ QR-Code leitet euch direkt auf unsere Instagram-Beiträge. Viel Spaß!

### Was ist neu?

Wir möchten die Möglichkeiten der sozialen Medien nutzen, um die Menschen im Quartier noch besser zu erreichen und zu vernetzen. Und natürlich sollen auch Leute von außerhalb besser sehen können, was hier alles los ist. Das bedeutet: Wer lebt oder arbeitet hier? Welche Aktivitäten, Initiativen oder Neuigkeiten gibt es vor Ort? Was haben die Menschen vor Ort zu sagen?

Diese Rubriken haben wir uns überlegt: **Vorstellungsreihe: Kennt ihr ...?**

Hier stellen wir verschiedene Menschen, Projekte und Organisationen im Quartier vor. Egal ob Selbständigkeit, Hobby oder Vereinsarbeit. Wir möchten den Blick auf aktive Personen und ihre Initiativen und Angebote richten. Bei vielen Sachen kann man mitmachen, bekommt Hilfe oder kann Leute kennenlernen. Nicht sicher was euch erwartet? Wir machen euch, im wahrsten Sinne des Wortes, ein (bewegtes) Bild davon.

### Befragungen!

Wir möchten eure Meinung hören und zeigen. Zu verschiedenen Fragen führen wir regelmäßig gefilmte Umfragen durch. Mal kurz und witzig, mal ernst und mit Tiefgang. Wir möchten abbilden, was die

Menschen vor Ort denken und zu sagen haben.

### News & Event im Quartier

Das Goethequartier hat viel zu bieten und immer ist was los. Da kann es schon mal schwierig werden einen Überblick zu behalten. Wir wollen das ändern und sammeln Infos zu Veranstaltungen oder wichtigen Nachrichten in und um das Goethequartier. Verlinkt uns einfach auf euren Beiträgen oder schickt sie uns zu und wir teilen sie für euch.

### Zugang/Übersetzungen

Wir arbeiten daran, unsere Inhalte zunehmend barrierearmer zu gestalten. Dies ist auch der Grund, warum wir mehr auf gefilmte Inhalte setzen. Filme bringen oft auch ohne Text rüber, worum es geht. Zusätzlich arbeiten wir mit Untertitel- und Übersetzungsfunktionen. Hierzu schreiben wir all unsere Informationen immer zusammengefasst in die Beitragsbeschreibungen. So lassen sie sich mit der automatischen Übersetzungsfunktion leicht in verschiedene Sprachen übersetzen. Genauso funktioniert es auch mit unseren Videos: Einfach die Untertitel-Funktion aktivieren! Neugierig geworden? Hier könnt ihr uns folgen:



## GESCHICHTS WERKSTATT

### LEHER GESCHICHTEN

Von und über Menschen aus der Hafestraße und Umgebung



Foto: Burkhard Hergesell

Das vierte Buch der Geschichtswerkstatt Lehe ist unter dem Titel „Leher Geschichten - von und über Menschen aus der Hafestraße und Umgebung“ erschienen. Es ist für 14,90 EUR in den Buchhandlungen Beek, Huebener, Memminger und Morisse erhältlich.

## LEHER SEITEN

### ON TOUR Ayvalik, Türkei

Wo der Sommer nie zu enden scheint! Unser Leser Mustafa Kemal Isin schmökert im Garten in den Leher Seiten.



## GOETHE GLOW

### FENSTER ZUR VIELFALT

Goethe Glow ist ein Projekt der Quartiersmeisterei Lehe, das gemeinsam mit dem Künstler Robert Worden, der STÄWOG, dem Kulturamt und vielen Menschen, Gruppen und Vereinen aus dem Quartier umgesetzt wurde. Bei ausgiebigen Bastelstunden sind farbenfrohe Kunstwerke entstanden, die bis zum Februar in den Fenstern des leerstehenden Hauses in der Heinrichstraße 30 (Ecke Goethestraße) zu sehen sein werden. Vor allem in den Abendstunden lohnt sich ein Besuch, denn ab 17:00 Uhr werden im Haus die LED-Strahler angeschaltet und die Vielfalt beginnt zu leuchten. In der dunklen Jahreszeit, in der das Leben auf der Straße nicht mehr so sichtbar ist,



Foto: Isin



Foto: Stäwog